

Omöjliga Telia-krav

Jag fick felaktiga räkningar från Telia på mitt ISDN-abonnemang.

För att säkerställa att jag inte skulle råka ut för fler nattliga uppkopplingar, så installerade jag en timer som nattstänger routern.

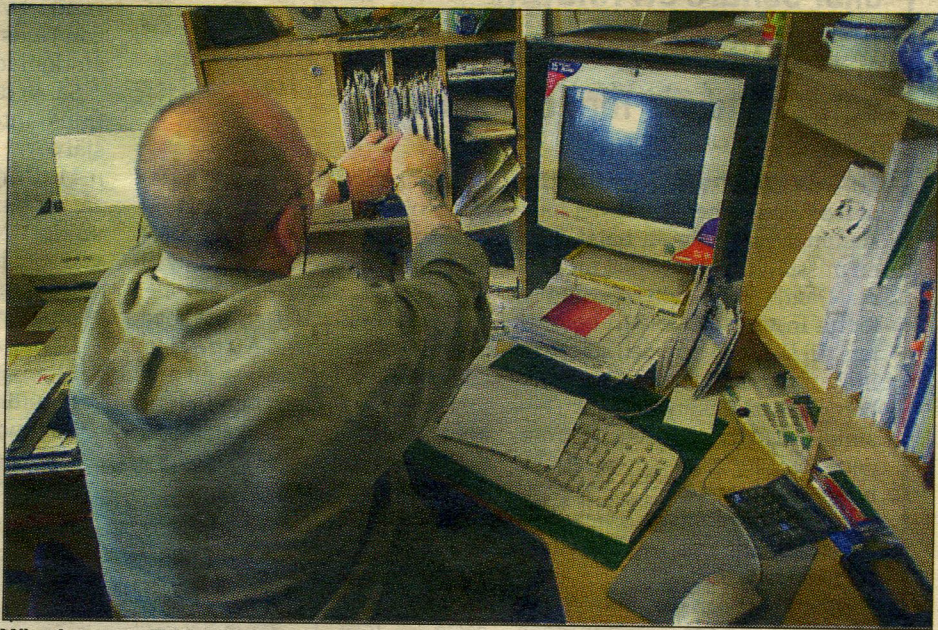
(En router är den delen i det lokala nätverket som kopplar upp mot Telias nät.)

Trots min försiktighetsåtgärd fick jag på nytt räkningar för nattliga uppkopplingar.

Trodde att Telia skulle sansa sig efter all kritik, inte minst här på Tyckeriet, men icke! Nu kräver man att jag ska betala de omöjliga uppkopplingarna!

Jag har låtit datatekniker gå igenom såväl hård- som mjukvara, för att leta efter fel som kan förklara uppkopplingarna. Inga fel har hittats.

Kan Telia förklara hur



När datorn släcks och strömmen bryts ska uppkopplingar inte kunna göras. Så vad är det som händer, undrar insändarskribenten (som inte är identisk med personen på bilden).

Foto: CHRISTER WAHLGREN

ett strömlöst datasystem och en likaledes strömlös router kan generera uppkopplingar?

Nyligen fick jag veta att

kabeln från Telias nättterminal strömförsörjer routern och att det därmed inte räcker att slå av strömbrytaren på routern för att förhindra ofrivil-

liga nattliga uppkopplingar.

Varför upplyser inte Telia om detta?

Rolf Svensson, ett av Telias många offer